
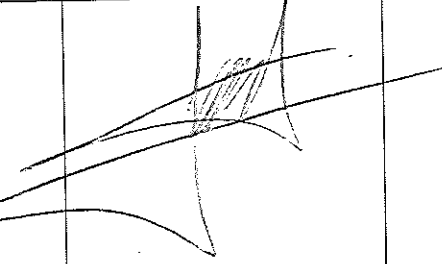

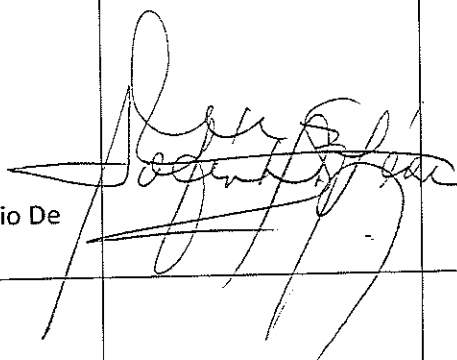

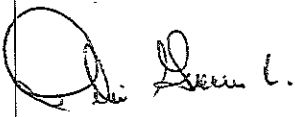

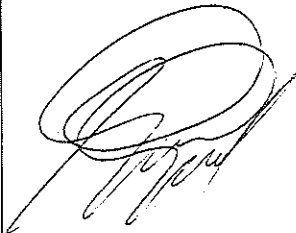


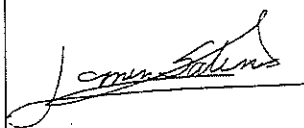

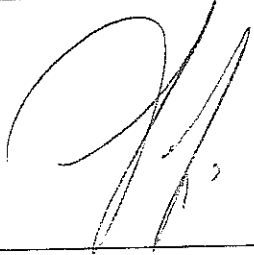




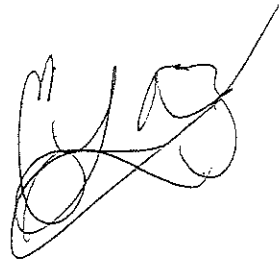

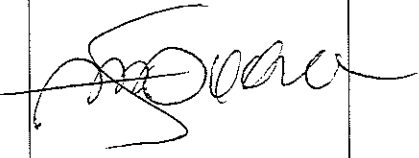



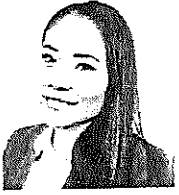
DE LA COMISIÓN DE IGUALDAD DE GÉNERO CON PUNTO DE ACUERDO POR EL QUE SE EXHORTA A LOS GOBERNADORES ELECTOS EN EL PROCESO ELECTORAL 2016, A FIN DE INCORPORAR LA PERSPECTIVA DE GÉNERO EN EL DISEÑO DE SU PRESUPUESTO, EN SU PLAN ESTATAL DE DESARROLLO Y EN LA CONFORMACIÓN DE SU GABINETE.

	A FAVOR	EN CONTRA	ABSTENCIÓN
 Dip. Fed. Laura Nereida Plascencia Pacheco			
 Dip. Fed. Sofía Del Sagrario De León Maza			
 Dip. Fed. Delia Guerrero Coronado			
 Dip. Fed. Carolina Monroy Del Mazo			
 Dip. Fed. Erika Araceli Rodríguez Hernández			
 Dip. Fed. Carmen Salinas Lozano			

DE LA COMISIÓN DE IGUALDAD DE GÉNERO CON PUNTO DE ACUERDO POR EL QUE SE EXHORTA A LOS GOBERNADORES ELECTOS EN EL PROCESO ELECTORAL 2016, A FIN DE INCORPORAR LA PERSPECTIVA DE GÉNERO EN EL DISEÑO DE SU PRESUPUESTO, EN SU PLAN ESTATAL DE DESARROLLO Y EN LA CONFORMACIÓN DE SU GABINETE.

 <p>Dip. Fed. Ángelica Reyes Ávila</p>			
 <p>Dip. Fed. Lucely Del Perpetuo Socorro Alpizar Carrillo</p>			
 <p>Dip. Fed. Hortensia Aragón Castillo</p>			
 <p>Dip. Fed. Erika Lorena Arroyo Bello</p>			
 <p>Dip. Fed. Ana María Boone Godoy</p>			
 <p>Dip. Fed. Gretel Culin Jaime</p>			

DE LA COMISIÓN DE IGUALDAD DE GÉNERO CON PUNTO DE ACUERDO POR EL QUE SE EXHORTA A LOS GOBERNADORES ELECTOS EN EL PROCESO ELECTORAL 2016, A FIN DE INCORPORAR LA PERSPECTIVA DE GÉNERO EN EL DISEÑO DE SU PRESUPUESTO, EN SU PLAN ESTATAL DE DESARROLLO Y EN LA CONFORMACIÓN DE SU GABINETE.



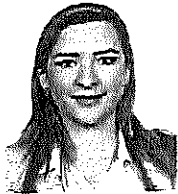
Dip. Fed. Guadalupe González
Suástegui



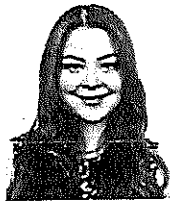
Dip. Fed. Janette Ovando
Reazola



Dip. Fed. Karina Padilla Ávila



Dip. Fed. Karen Orney Ramírez
Peralta



Dip. Fed. Sasil Dora Luz De León
Villard



Dip. Fed. María Candelaria Ocho
Avalos

DE LA COMISIÓN DE IGUALDAD DE GÉNERO CON PUNTO DE ACUERDO POR EL QUE SE EXHORTA A LOS GOBERNADORES ELECTOS EN EL PROCESO ELECTORAL 2016, A FIN DE INCORPORAR LA PERSPECTIVA DE GÉNERO EN EL DISEÑO DE SU PRESUPUESTO, EN SU PLAN ESTATAL DE DESARROLLO Y EN LA CONFORMACIÓN DE SU GABINETE.



Dip. Fed. David Gerson García
Calderón



Dip. Fed. Patricia García García



Dip. Fed. Jorgina Gaxiola
Lezama



Dip. Fed. Genoveva Huerta
Villegas



Dip. Fed. Irma Rebeca López
López



Dip. Fed. María Verónica Muñoz
Parra

DE LA COMISIÓN DE IGUALDAD DE GÉNERO CON PUNTO DE ACUERDO POR EL QUE SE EXHORTA A LOS GOBERNADORES ELECTOS EN EL PROCESO ELECTORAL 2016, A FIN DE INCORPORAR LA PERSPECTIVA DE GÉNERO EN EL DISEÑO DE SU PRESUPUESTO, EN SU PLAN ESTATAL DE DESARROLLO Y EN LA CONFORMACIÓN DE SU GABINETE.



Dip. Fed. Flor Estela Rentería
Medina



Dip. Fed. María Soledad
Sandoval Martínez



Dip. Fed. Concepción Villa
González